

NEU: MIT DATENMUSTERERKENNUNG IN ZEITREIHEN*)



ALLTHATSTATS

KEEP TRACK OF THE ORIGINAL SOURCES

DIE INTERNETPLATTFORM FÜR DEN SIMULTANEN ZUGRIFF AUF

- 65.000 STATISTIKDATENBANKEN
- +1 MILLIARDE ZEITREIHEN

WELTBANK, UNIDO, IWF, OECD, EZB, EUROSTAT, STATISTISCHES BUNDESAMT, BUNDESBANK

*) LASSEN SIE SICH INSPIRIEREN: ENTDECKEN SIE NEUE STATISTISCHE ZUSAMMENHÄNGE. ODER ÜBERPRÜFEN SIE IHRE DATENAUSWAHL IN SEKUNDENBRUCHTEILEN AUF DIE VERFÜGBARKEIT AKTUELLERER/ VOLLSTÄNDIGERER ZEITREIHEN IN ANDEREN QUELLEN...



ALLTHATSTATS.COM

Diese Produktinformation finden Sie auch im Netz:

www.dsidata.com (in English)

www.StatistischeDaten.de (auf deutsch)



ALLTHATSTATS.COM

INHALT

EINLEITUNG

QUELLEN

- ÜBERSICHT
- IM DETAIL

DATENZUGRIFF/ RECHERCHE

- STICHWORTRECHERCHE
- HIERARCHISCHE SUCHE
- DATENBANKSUCHE
- FILTERN AUF DATENBANKEBENE
- **NEU:** AUTOMATISCHE MUSTERERKENNUNG (MASSIVE DATA ANALYSIS)

DATENVERARBEITUNG

- DATENPRÄSENTATION
- EXPORT
- PUBLIZIEREN
- AD-HOC-ZEITREIHENANALYSE
- **NEU:** WATCHLISTE

SERVICES

- **NEU:** UPDATE-BENACHRICHTIGUNG
- UNTERSTÜTZUNG

STATISTIKEN KOMMUNIZIEREN

NEU: MY ACCOUNT

APPS SAMMLUNG

NEU: AMAZON ECHO SKILL „STATISTIKNETZ“

LIZENZEN

KONTAKT



ALLTHATSTATS.COM

EINLEITUNG

DIE STATISTIKPLATTFORM

ALLTHATSTATS erlaubt den simultanen Zugriff auf ca. eine Milliarde Wirtschaftszeitreihen. Die Daten werden aus über 65.000 Datenbanken nationaler und internationaler, halbamtlicher und amtlicher Quellen bereitgestellt. So erhalten Sie Zugriff auf die wichtigsten sozio-ökonomischen Datenquellen, die aktuellsten Daten, einschließlich verfügbarer Datenhistorien, auf einer gemeinsamen Plattform.

ALLTHATSTATS bietet Mehrwert:

- extra schnelle Abfragewerkzeuge (Stichwortsuche, hierarchische Suche, Datenbanksuche)
- NEU - erstmalig verfügbar für statistische Zeitreihendatenbanken - automatisierte Suche nach statistischen Datenmustern auf Zeitreihenebene
- ergänzende Filterwerkzeuge zur Unterstützung der Datenauswahl
- editierbare Tabellen und Datendiagramme
- umfangreiche Exportfunktionalitäten
- Ad-hoc-Zeitreihenanalyse
- automatisierte Benachrichtigung bei Verfügbarkeit von Datenbankupdates
- Erstellung personalisierter Reports mit automatischer Datenaktualisierung
- mobil: direkte Kommunikation aktueller Daten - visualisiert in Charts - via Twitter, Facebook oder WhatsApp
- Apps und Skills für Smartphones und Amazon Alexa
- My Account, persönliche Zentrale für die Verwaltung von Reports und Charts



ALLTHATSTATS.COM

QUELLEN

ALLTHATSTATS

die Statistikplattform für den Zugriff auf nationale und internationale Datenquellen:

- Weltbank
- Welthandelsorganisation (WTO)
- Internationaler Währungsfonds (IWF)
- Vereinte Nationen
 - Food and Agriculture Organisation
 - UN Industrial Development Organisation
- Organisation für wirtschaftliche Zusammenarbeit und Entwicklung (OECD)
- Europäische Union
 - Eurostat
 - Kommission
- Europäische Zentralbank (EZB)
- Federal Reserve Bank US
- US Regierung
- Deutsche Bundesbank
- Statistisches Bundesamt

Einzigartige Datenbanken, z.B. zur CO₂-Belastung durch den Intra-Extra-EU Handel auf Warenebene oder zum Thema Umweltressourcen insgesamt (weltweit auf Länderebene), finden Sie ausschließlich auf der AllThatStats-Plattform.



ALLTHATSTATS.COM

QUELLEN IM DETAIL

WELTBANK

World Development Indicators

economic policy and debt, education, environment, financial sector, private sector, trade, public sector, infrastructure, labour and social protection, poverty, health

Gender Statistics

latest sex disaggregated data and gender statistics covering demography, education, health, access to economic opportunities, public life and decision-making, and agency

Global Development Finance

balance of payments, external debt, national accounts, official development assistance

Global Economic Monitor

monetary aggregates, interest rates, exchange rates, prices, commodity prices, gross domestic product, trade, industrial production

Joined External Debt Statistics

loans and other credits, debt securities, supplementary information

Africa Development Indicators

economic policy & debt, financial sector, private sector & trade, public sector, infrastructure, labour & social protection, poverty, health, education, environment



ALLTHATSTATS.COM

QUELLEN IM DETAIL

WHO/ WTO

STATISTICS ON TRADE IN VALUE ADDED

- 00 Gross exports
- 01 ..Direct domestic industry value added content of gross exports
- 02 ..Indirect domestic content of gross exports (originating from domestic intermediates)
- 03 ..Re-imported domestic value added content of gross exports
- 04 ..Foreign value added content of gross exports
- 05 Gross exports as a % of GDP (total value added)
- 06 Gross imports
- 07 Gross imports as a % of GDP (total value added)
- 08 Gross trade surplus
- 09 Gross trade surplus as a % of GDP (total value added)
- 10 Re-exported intermediates as a % of total intermediate imports
- 11 Domestic value added embodied in gross exports
- 12 Foreign value added embodied in gross imports
- 13 Value Added Export Ratio - total domestic value added share of gross exports, %
- 14 Direct domestic industry value added share of gross exports
- 15 Indirect domestic share of gross exports (originating from domestic intermediates)
- 16 Re-imported domestic value added share of gross exports
- 17 Foreign value added share of gross exports
- 18 Domestic value added embodied in foreign final demand
- 19 Domestic value added embodied in foreign final demand - partner shares, % of total domestic value added embodied in foreign final demand
- 20 Domestic value added embodied in foreign final demand as a % of GDP (total value added)
- 21 Foreign value added embodied in domestic final demand
- 22 Foreign value added embodied in domestic final demand - partner shares, % of total foreign value added in domestic final demand
- 23 Foreign value added embodied in domestic final demand as a % of GDP (total value added)
- 24 Value added in final demand, surplus
- 25 Value added in final demand, surplus as a % of GDP (total value added)
- 26 Difference in trade surplus (value added in final demand minus gross trade)
- 27 Export Ratio - Domestic value added in final demand
- 28 Direct domestic service industry value added content of gross exports
- 29 Indirect domestic services content of gross exports (originating from domestic intermediates)
- 30 Re-imported domestic services value added content of gross exports
- 31 Foreign services value added content of gross exports
- 32 Services value added embodied in gross exports by source country, as % of gross exports
- 33 Services value added embodied in foreign final demand
- 34 Revealed comparative advantage based on gross exports, manufacturing goods
- 35 Revealed comparative advantage based on domestic value added embodied in gross exports, manufacturing goods



ALLTHATSTATS.COM

QUELLEN IM DETAIL

IMF/ IWF

INTERNATIONAL FINANCIAL STATISTICS

exchange rates,
IMF accounts,
international liquidity,
monetary data based on the
Standardized Report Forms
(SRFs)
monetary data not based on
the SRFs
treasury securities by
holders (U.S.)
interest rates,
prices,
production,
production by sector,
labour,

international transactions,
balance of payments,
international investment
position,
government finance,
national accounts,
population,
national definitions of
money

WORLD ECONOMIC OUTLOOK

national accounts,
monetary survey,
trade,
people,
government finance,
balance of payments,

external debt,
commodity prices,
energy,
food,
agricultural raw materials,
metals



ALLTHATSTATS.COM

QUELLEN IM DETAIL

UNIDO

INDUSTRY STATISTICS (2-, 3- AND 4-DIGIT LEVEL OF ISIC)

number of establishments,
employment/number of
employees and persons
engaged,
wages and salaries (at
current prices) paid to
employees,
output (at current prices; in
factor values, producers'
prices and valuation not
defined),
value added (at current
prices; in factor values,
producers' prices and

valuation not defined),
gross fixed capital
formation,
number of female
employees,
index numbers of industrial
production

INDUSTRY BALANCE STATISTICS (4-DIGIT LEVEL OF ISIC)

domestic output,
imports from world,
exports to world,
apparent consumption,
imports from developing
countries,

imports from developed
countries,
exports to developing
countries,
exports to developed
countries

COUNTRY OVERVIEWS



ALLTHATSTATS.COM

QUELLEN IM DETAIL

DSI

GLOBAL ECONOMIC STATISTICS

national accounts,
prices,
labour,
population,
monetary aggregates,

interest rates,
government finance,
Krugman's multiplier:
leverage effect of public
deficit spendings

GLOBAL ENVIRONMENTAL STATISTICS

- elementary resources: atmosphere, climate emissions, water, soil
- natural resources: food, agriculture, farming, fishery, forestry, biodiversity
- mineral resources: recoverable coal, crude oil reserves, natural gas reserves, uranium reserves
- energy consumption: coal, natural gas, oil, charcoal, biomass, wood, wastes
- human resources: population, education, skills
- social conditions: health, sanitation, poverty, natural disasters (losses)
- waste: hazardous wastes, other, export, import
- economic core indicators: gdp, industrial production, trade, exchange rates

INTRA- EXTRA- EU TRADE CARBON FOOTPRINT

supplementing Intra- Extra- EU Trade database by trade induced carbon dioxide emissions for up to 10,000 products and differentiated by transport modes



ALLTHATSTATS.COM

QUELLEN IM DETAIL

OECD (1)

ECONOMIC OUTLOOK STATISTICS AND PROJECTIONS

„flash file“,
external sectors (trade and
payments),
government accounts,
expenditure and gdp,
supply block,

household sector accounts,
prices and deflators,
ready-made growth rates,
labour markets,
monetary data,
oil and commodities

MAIN ECONOMIC INDICATORS

Leading Indicators OECD
Production
Sales
Orders
Work
Short term statistics
Business tendency surveys
Consumer opinion surveys
Labour Force
Labour - other labour market
measures
Hours
Labour Compensation
Unit Labour Costs: Early Estimate of
Quarterly ULC indicators
Producer Prices Index
Wholesale prices

Consumer Price Index
Other prices: Cost of Construction
Monetary aggregates and their
components
Interest Rates
Share Prices
Currency Conversions
International Trade
Balance of Payments
Balance of Payments BPM6
National Accounts

NATIONAL ACCOUNTS OF OECD COUNTRIES

CENTRAL GOVERNMENT DEBT

EMPLOYMENT AND LABOUR MARKET STATISTICS

*population projections,
labour force statistics,
full-time part-time
employment,*

*social expenditure data,
OECD gender,
international migration*



ALLTHATSTATS.COM

QUELLEN IM DETAIL

OECD (2)

OECD HEALTH DATA

- health status/care
- social protection
- pharmaceutical market
- non-medical determinants

TAX STATISTICS

- revenue statistics
- taxing wages
- taxes and benefits

INTERNATIONAL DIRECT INVESTMENT STATISTICS

SCIENCE, TECHNOLOGY AND R&D STATISTICS

- OECD Research and Development Statistics
- Main Science & Technology Statistics

OECD STRUCTURAL ANALYSIS STATISTICS (STAN)

QUARTERLY INTERNATIONAL TRADE STATISTICS

MONTHLY STATISTICS OF INTERNATIONAL TRADE STATISTICS

INTERNATIONAL TRADE BY COMMODITY STATISTICS (HS88, HS96, SITC REV.2)

HISTORICAL STATISTICS AND CEASED DATA COLLECTIONS



ALLTHATSTATS.COM

QUELLEN IM DETAIL

EUROSTAT

MAIN TABLES

macroeconomic imbalance
procedure scoreboard,
short-term indicators,
Europe.2020 indicators,
sustainable development,
globalisation indicators,
structural indicators,
employment and social
policy indicators,
general and regional
statistics,

economy and finance,
population and social
conditions,
industry trade and services,
agriculture forestry and
fisheries,
external trade,
transport,
environment and energy,
science and technology

NEWCRONOS

general statistics,
economy and finance,
population and social
conditions,
industry,
information survey,

trade and services
(tourism),
external trade,
transport,
energy

+ EU Regions Statistics (REGIO)
+ Agriculture, Forestry and Fisheries

PRODUCTION STATISTICS EUROPROMS

product data by value and quantity:
sold production, imports, exports, consumption

INTRA- EXTRA- EU TRADE STATISTICS (COMEXT)

trade data for up to 10,000 products: import and export by
value, quantity and prices for trade between EU Members
and EU Member states and their up to 200 partner
countries worldwide



ALLTHATSTATS.COM

QUELLEN IM DETAIL

EUROPÄISCHE KOMMISSION

ANNUAL MACROECONOMIC DATABASE (AMECO)

DG ECFIN, European Commission's Directorate
General for Economic and Financial Affairs:

population and
employment,
consumption,
capital formation and
saving,
domestic and final
demand,
national income,
domestic product,
gdp (income approach),
capital stock,
exports and imports of
goods and services,
balances with the rest of
the world,
foreign trade,
national accounts and
branch of activity,

monetary variables,
corporations,
households and npish,
general government,
cyclical adjustment of
public finance variables,
gross public debt



ALLTHATSTATS.COM

QUELLEN IM DETAIL

EUROPÄISCHE ZENTRALBANK

“BALANCE OF PAYMENTS,
I.I.P. AND RESERVE ASSETS
STATISTICS”,
BALANCE SHEET ITEMS,
BANK LENDING SURVEY STATISTICS,
BANKING STRUCTURAL STATISTICAL
INDICATORS,
BANKNOTES STATISTICS,
CENTRAL COUNTERPARTY CLEARING
STATISTICS,
COMMERCIAL PROPERTY PRICE
STATISTICS,
DEALOGIC,
DERIVED DATA,
ESA95 NATIONAL ACCOUNTS,
EUROSTAT BALANCE OF PAYMENTS,
EXCHANGE RATES,
EXTERNAL TRADE,
FINANCIAL MARKET DATA (NOT
RELATED TO FOREIGN EXCHANGE),
FINANCIAL VEHICLE CORPORATION,
ASSETS AND LIABILITIES,
FORECAST,
GOVERNMENT STATISTICS,
INDICATORS OF FINANCIAL
INTEGRATION,
INDICES OF CONSUMER PRICES,
INTEREST RATE STATISTICS (2004
EU MEMBER STATES & ACCBs),
INTERNAL EONIA RATE,
INTERNAL LIQUIDITY MANAGEMENT,
INVESTMENT FUNDS,
LARGE INSURANCE GROUP
STATISTICS,
MFI - LIST OF MONETARY,
FINANCIAL INSTITUTIONS,
MFI INTEREST RATE STATISTICS,
MONEY MARKET SURVEY,
OTHER FINANCIAL INTERMEDIARIES,
“OVERALL,
IMPORT,
EXPORT AND DOUBLE EXPORT
WEIGHTS STATISTICS”,
PAYMENT AND SETTLEMENT
SYSTEMS,
REAL TIME DATABASE (CONTEXT OF
EURO AREA BUSINESS CYCLE
NETWORK),
RESIDENTIAL PROPERTY PRICE
INDICATORS,
RETAIL INTEREST RATES,
RISK ASSESSMENT INDICATORS,
SECURITIES,
SECURITIES EXCHANGE (TRADING)
STATISTICS,
SECURITIES HOLDING STATISTICS,
SECURITIES SETTLEMENT
STATISTICS,
SHORT-TERM EUROPEAN PAPER
STATISTICS (STEP),
SHORT-TERM STATISTICS,
STATISTICS ON CONSOLIDATED
BANKING DATA,
SURVEY ON THE ACCESS TO
FINANCE OF SMALL AND MEDIUM
ENTERPRISES,
TARGET BALANCES



ALLTHATSTATS.COM

QUELLEN IM DETAIL

US FED

US SHORT-TERM MACRO-ECONOMIC INDICATORS

- Money, Banking and Finance
- National Accounts
- Population, Employment and Labour Markets
- Production and Business Activity
- Prices
- International Data
- U.S. Regional Data
- Academic Data



ALLTHATSTATS.COM

QUELLEN IM DETAIL

US AGENCIES

US MAIN ECONOMIC INDICATORS

- Summary Tables
- National Accounts
- Prices
- Industrial Production
- Labour Market Indicators
- External Economic Relations
- Globalisation Indicators



ALLTHATSTATS.COM

QUELLEN IM DETAIL

BUNDESBANK

DEUTSCHE BUNDESBANK STATISTIKEN

- Außenwirtschaft
- Banken und andere finanziellen Institute
- Unternehmen und Private Haushalte
- Euroraum-Aggregate
- Finanzstabilität
- Geld- und Kapitalmärkte
- Gesamtwirtschaftliche Rechenwerke
- IWF-bezogene Daten
- Öffentliche Finanzen in Deutschland

HISTORISCH

Ehemalige „Zeitreihendatenbank“: Statistiken aus Monatsberichten, Statistischen Beiheften, Sonderveröffentlichungen



ALLTHATSTATS.COM

QUELLEN IM DETAIL

STATISTISCHES BUNDESAMT

Gebiet,
Bevölkerung,
Arbeitsmarkt,
Wahlen,
Bildung,
Sozialleistungen,
Gesundheit,
Rechtspflege,
Wohnen,
Umwelt,
Wirtschaftsbereiche,
Außenhandel,
Unternehmen,
Handwerk,
Preise,

Verdienste,
Einkommen,
Verbrauch,
Öffentliche
Finanzen,
Gesamtrechnungen,
Sonderbereiche



ALLTHATSTATS.COM

DATENZUGRIFF

STICHWORT- RECHERCHE

ALLTHATSTATS wurde für die schnelle Datenrecherche optimiert.

Das Eingabefeld zur Stichwortrecherche steht auf jeder AllThatStats Seite für die simultane Suche über alle Datenquellen zur Verfügung.

Die Stichwortsuche interpretiert die Eingabe mehrerer Suchbegriffe als „und-Suche“.

Weitere Operatoren/ Suchterme:

- „oder-Suche“: voranstellen von “OR“
- explizites ausschließen: gestelltes Minuszeichen
- Wildcards: „?“ (ein Buchstabe), „*“ (mehrere)

Beispiel

Geben Sie Ihre Stichwörter in das Suchfeld ein, z.B.:

„Studenten Bundesländer“

Zwei Datenbanken des Statistischen Bundesamtes mit einschlägigen Daten werden identifiziert:

- Studienanfänger
- Studierende

Laden Sie die gewünschte Datenbank für die weitere Recherche

-> Arbeiten auf Datenbankebene



ALLTHATSTATS.COM

DATENZUGRIFF

HIERARCHISCHE

SUCHE

DATENBANK

SUCHE

Die hierarchische Suche

beginnt immer auf der ALLTHATSTATS Startseite. Hier können, über den zentralen Suchbaum, alle Quellen und deren Datenbanken unmittelbar angesteuert werden, beispielsweise

- OECD
 - Wirtschaftsindikatoren
 - Main Economic Indicators

ALLTHATSTATS lädt nun die gewählte Datenbank und öffnet sie für die weitere Recherche, Datenauswahl und –ausgabe.

Im gewählten Beispiel die Datenbank „Main Economic Indicators“ der OECD.

Für die Datenbanksuche steht eine detaillierte Quellendokumentation zur Verfügung, von der aus direkt auf einzelne Datenbanken zugegriffen werden kann:

- Auswahl der Quelle
- Auswahl der Datenbank

Beispiel

Für die hierarchische Suche nutzen Sie den Suchbaum auf der ALLTHATSTATS Startseite.

Es beginnt mit der Auswahl der Quelle, gefolgt von der Themenauswahl, bis auf die Ebene der verfügbaren Datenbanken.

So kann jede Datenbank direkt für die weitere Datenauswahl und –analyse zugegriffen werden:

- Statistisches Bundesamt
- 2 Bildung und Kultur, Forschung ...
- 213 Hochschulen
- 21311 Statistik der Studenten
- ... Studierende, Bundesländer ...

-> Arbeiten auf Datenbankebene



ALLTHATSTATS.COM

DATENZUGRIFF

FILTERN AUF DATENBANK- EBENE

Nach Auswahl einer Datenbank stehen deren Zeitreihen vollständig für den sofortigen Datenzugriff unter ALLTHATSTATS zur Verfügung.

Das können unter Umständen einige tausend Zeitreihen sein, so dass an dieser Stelle ein starkes Filterwerkzeug die weitere Auswahl unterstützt.

Der integrierte Filter wertet hierzu den amtlichen Klassifizierungsplan aus. So können die gesuchten Reihen systematisch identifiziert und ausgewählt werden.

Beispiel zu: OECD's Main Economic Indicators

- Location
 - Australia
 - ...
- Subject
 - Leading indicators OECD
 - ...
- Measure
 - Level, rate or national currency
 - ...

Eine zusätzliche Stichwortsuche innerhalb des Klassifizierungsplanes ergänzt das schnelle „Filtern“.

Beispiel

Statistik der Studenten, Studierende, Bundesländer, Studienfach, Nationalität, Geschlecht, Semester

Quelle: Statistisches Bundesamt, Wiesbaden

Zeitreihen filtern

Suchbegriff

- ☑ Geschlecht
 - ☐ männlich
 - ☑ weiblich
- ☑ Nationalität
 - ☐ Ausländer
 - ☑ Deutsche
- ☑ Studienfach
 - ☐ Ägyptologie
 - ☐ Afrikanistik
 - ☐ Agrarwissenschaft/Landwirtschaft
 - ☐ Interdisz. Studien
 - (Schwerpkt. Sprach-u. Kulturwiss.) /Studien, Sprachwissenschaften, Kulturwissenschaften
 - ☐ Klassische Philologie /Philologie
 - ☐ Amerikanistik/Amerikakunde
 - ☐ Angewandte Kunst /Kunst
 - ☐ Anglistik/Englisch
 - ☐ Anthropologie (Humanbiologie)
 - ☐ Arabisch/Arabistik
 - ☐ Arbeitslehre/Wirtschaftslehre
 - ☐ Archäologie

Auswahl

Zeitreihen	Periodizität
<input checked="" type="checkbox"/> BIL002.GESW.NATD.SF022.02 Studierende /Stichsemester (WS) / weiblich / Deutsche / Bibliothekswiss., -wesen (nicht an Verw.-FH) /Bibliothekswissenschaft, Bibliothekswesen / Hamburg /Anzahl	A
<input checked="" type="checkbox"/> BIL002.GESW.NATD.SF022.03 Studierende /Stichsemester (WS) / weiblich / Deutsche / Bibliothekswiss., -wesen (nicht an Verw.-FH)	A

8 time-series selected Show Selection: Annual

Gefundene Zeitreihen

Zeitreihen	Beschreibung	Link
<input checked="" type="checkbox"/> BIL002.GESW.NATD.SF022.02	Studierende / Stichsemester (WS) / weiblich / Deutsche / Bibliothekswiss., -wesen (nicht an Verw.-FH) / Bibliothekswissenschaft, Bibliothekswesen / Hamburg / Anzahl	A
<input checked="" type="checkbox"/> BIL002.GESW.NATD.SF022.03	Studierende / Stichsemester (WS) / weiblich / Deutsche / Bibliothekswiss., -wesen (nicht an Verw.-FH) / Bibliothekswissenschaft, Bibliothekswesen / Niedersachsen / Anzahl	A

Mit dem Aufruf einer Datenbank werden sämtliche dazugehörigen Zeitreihen geladen und als Micro-Chart angezeigt.

Der amtliche Klassifizierungsplan wird hier als Filterwerkzeug genutzt. So gliedert sich etwa die StatBA-Datenbank der Studierenden nach

- Geschlecht -> z.B. weiblich
- Nationalität -> z.B. Deutsche
- Studienfach -> z.B. Bibliothekswiss.
- Bundesländer -> z.B. alle (für Vergleich)

Mit jeder getroffenen Auswahl passt sich die Trefferliste automatisch an. Abschließend kann das Ergebnis ganz oder teilweise in die Datenauswahl übernommen und als Tabelle oder Grafik angezeigt werden (mit den Möglichkeiten, die Datenauswahl zu exportieren, als Report in der Watchliste abzuspeichern, zu publizieren, statistisch zu analysieren oder massive Datenanalysen anzustoßen).



ALLTHATSTATS.COM

DATENZUGRIFF

MUSTER- ERKENNUNG/ MASSIVE DATEN ANALYSE

NEU: MUSTERERKENNUNG IN ZEITREIHEN

Mit Hilfe dieser neuen „massiven“ Datenanalyse können auf Knopfdruck statistische Korrelationen in Millisekunden simultan über +100 Millionen Zeitreihen recherchiert werden, z.B.

- um schnell und unkompliziert die ALLTHATSTATS-Datenbasis auf Verfügbarkeit „besserer“ Daten – etwa aktuellere Zeitreihen/ vollständigere Datenhistorien – hin zu überprüfen
- um zu vorliegenden Indikatoren die Verfügbarkeit alternativer Maßeinheiten zu prüfen (z.B. in nationaler Währung, internationalem Dollar, ppp oder Index)
- um schlecht dokumentierte Zeitreihen ggf. zuordnen zu können
- um ökonomische Zusammenhänge zu bestätigen oder neue zu entdecken

Neben den top-positiven sind für erweiterte Analyseansätze auch die top-negativen Treffer verfügbar. Die einzelnen „Muster“ können zudem auf der Zeitachse „verschoben“ werden, z.B. um zeitlich verzögerte oder vorauslaufende Wirkungen zu überprüfen. Etwa bei Fragestellungen, ob und inwieweit sich „ökonomische Schocks“ in sozio-ökonomischen Systemen ausbreiten und ggf. bemerkbar machen bzw. frühzeitig erkennbar wären.

Automatische Musterübernahme

Jede gewählte Zeitreihe kann sofort auf „extreme“ Korrelationen hin analysiert werden.

Freie, manuelle Mustereingabe

Bei nicht ausreichend dokumentierten oder aus unbekannter Quelle stammenden Daten überprüft die ALLTHATSTATS- Suchmaschine die „Datenmuster“ auf hoch korrelierte Reihen, um ggf. die fehlenden Informationen zu liefern.

Beispiel


Regression Analysis

Pattern: International trade: Exports in goods, s.a. / Germany / Level, ratio or index

Description	r
Germany / International Trade: Exports: Exports: Value (goods): Total / Main Economic Indicators: US Dollars, monthly level, s.a.	1.00
International trade: Exports in goods, s.a. / Germany / Level, ratio or index	1.00
International Trade: Exports in goods (value) / Germany / US-Dollar converted, Seasonally adjusted	1.00
Germany / International Trade: Exports: Exports: Value (goods): Total / Main Economic Indicators: US Dollars, monthly level	1.00



Massive Mustersuchen können direkt aus Ihrer ALLTHATSTATS Datenauswahl heraus gestartet werden.

Einfach neben der Zeitreihenbeschreibung auf  klicken ... die Auswertung der Analyse liegt sofort vor. Vielleicht mit überraschenden Ergebnissen!

Alternativ:

- rufen Sie in ALLTHATSTATS direkt „Data Analysis“ auf und
- wählen Sie – auch manuell - ein „Muster“, z.B. „export goods germany“



ALLTHATSTATS.COM

DATENVERARBEITUNG

DATEN- PRÄSENTATION

ALLTHATSTATS gibt die ausgewählten Zeitreihen in Grafiken und Tabellen aus, ohne Begrenzung der Zeitreihenmenge (bei großen Datenmengen sollte am Arbeitsrechner allerdings genügend Speicherkapazität zur Verfügung stehen).

Grafiken

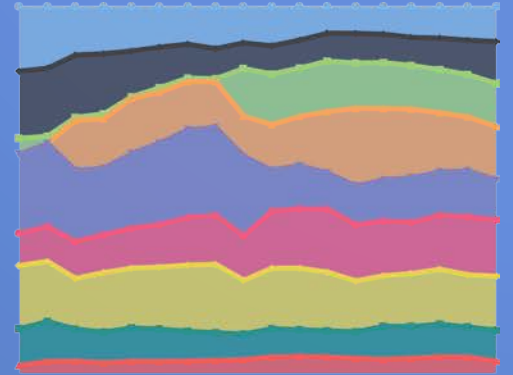
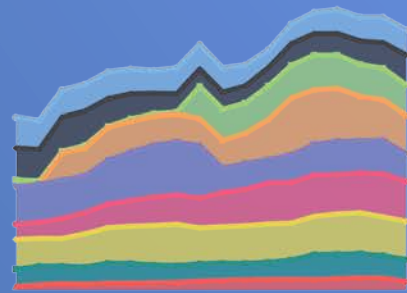
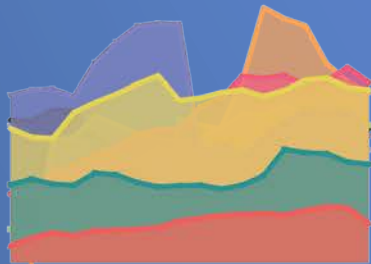
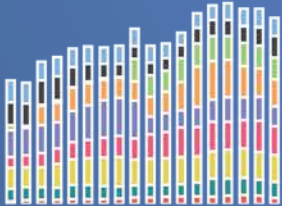
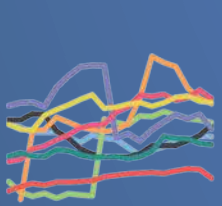
- Liniendiagramm
- Streudiagramm
- Histogramm
- Balkendiagramm

mit Ausgabemöglichkeiten in verschiedenste Formate:

- png
- jpeg
- pdf-Dokument
- svg (Vectorgrafik)

Tabellen

Die Tabellenansicht folgt der lifo-Regel (last in first out) und stellt die aktuellsten Daten an den Anfang. Es werden automatisch nur die jüngsten Perioden aufgerufen, so kann auch eine umfangreiche Datenauswahl schnell geladen werden. Die komplette Datenhistorie lässt sich selbstverständlich individuell zur Ansicht nachladen.





ALLTHATSTATS.COM

DATENVERARBEITUNG

DATENEXPORT/ TEILEN IN NETZWERKEN

ALLTHATSTATS ermöglicht aus jeder Tabelle oder Grafik heraus den direkten Datenexport.

Tabellen und Grafiken können auch direkt mit KollegInnen geteilt, oder – auf ALLTHATSTATSNOW Ebene – direkt über Twitter, Facebook oder WhatsApp kommuniziert werden.

AllThatStats Tabellen/ Grafiken

- csv
- Excel
- LaTeX
- Link zur Weiterleitung per E-Mail

Watchlisten/ Reports (-> My Accounts)

- Excel, vorbereitet für automatisierte Excel-Anwendungen bei Wiederaufruf eingestellter Reports:
- csv
- LaTeX
- Link zur Weiterleitung per E-Mail

AllThatStatsNOW

- Facebook
- Twitter
- WhatsApp
- svg
- Excel
- png

Beispiel

Geschlecht	weiblich	weiblich	weiblich	weiblich	weiblich	weiblich	weiblich	weiblich
Bundesländer	Hamburg	Niedersachsen	Nordrhein-Wes	Rheinland-Pfalz	Baden-Württem	Bayern	Berlin	Brandenburg
Nationalität	Deutsche	Deutsche	Deutsche	Deutsche	Deutsche	Deutsche	Deutsche	Deutsche
Studienfach	Bibliothekswiss	Bibliothekswiss	Bibliothekswiss	Bibliothekswiss	Bibliothekswiss	Bibliothekswiss	Bibliothekswiss	Bibliothekswiss
1998-01	251	259	61		304	125	244	31
1999-01	235	258	26	1	313	132	228	45
2000-01	218	278	14	223	315	165	226	55
2001-01	218	276	23	227	301	175	273	49
2002-01	218	223	8	267	362	194	291	59
2003-01	202	200	22	251	399	210	306	59
2004-01	186	166	18	235	428	233	324	61
2005-01	210	149	15	227	433	242	339	64
2006-01	201	140	261	221	432	244	295	76
2007-01	196	140	250	226	200	283	299	81
2008-01	170	140	243	247	214	299	309	86
2009-01	144	150	271	329	191	338	314	88
2010-01	161	176	269	462	227	334	302	90
2011-01	173	176	285	442	252	340	313	87
2012-01	195	176	273	429	276	321	331	95
2013-01	194	192	263	360	261	329	335	102
2014-01	207	209	258	328	276	354	318	100
2015-01	205	243	250	310	230	327	314	72



ALLTHATSTATS.COM

DATENVERARBEITUNG

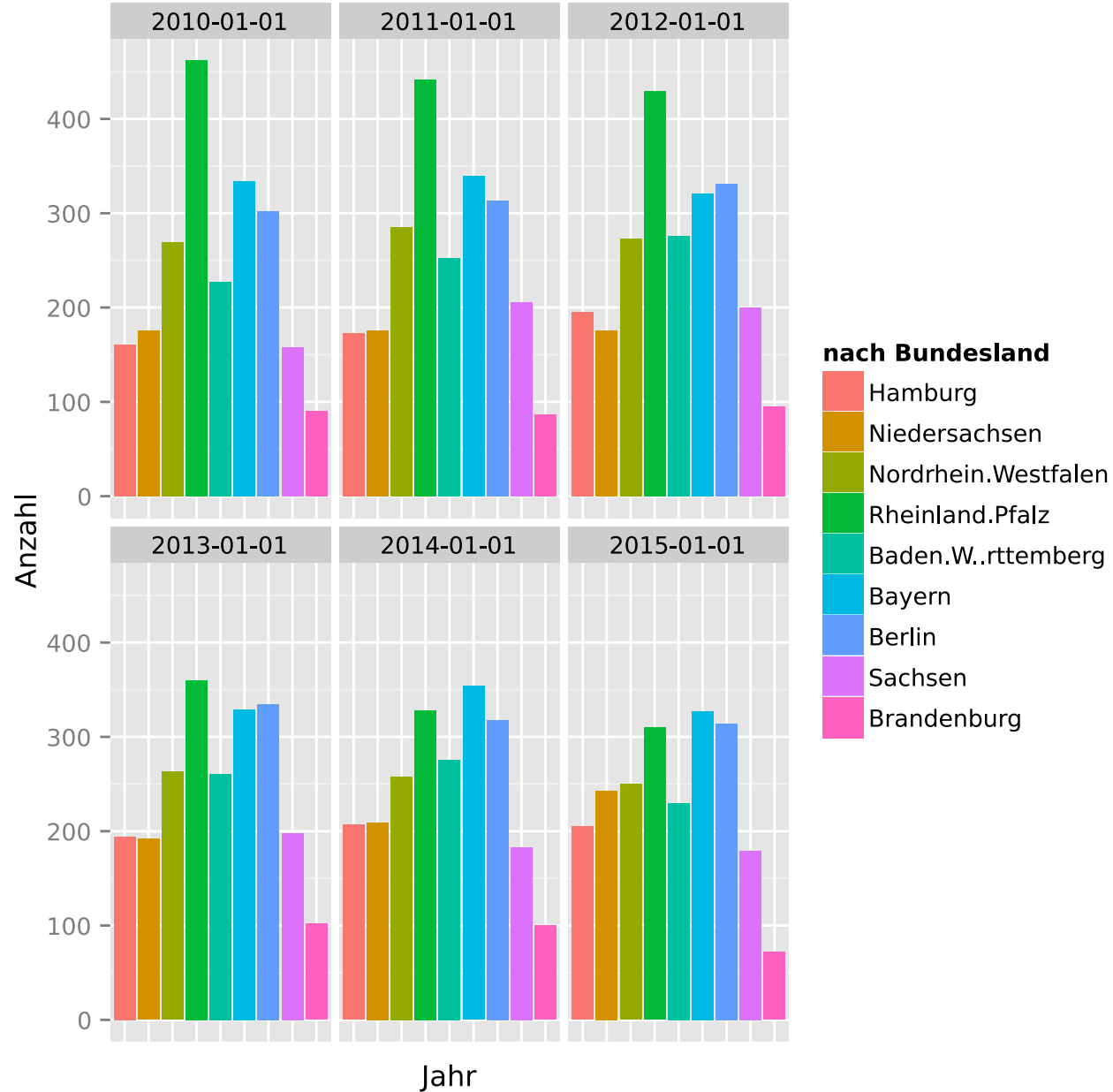
PUBLIZIEREN

ALLTHATSTATS bietet mit „Publisher“ eine weitere Möglichkeit an, die Daten als Grafik und in Druckqualität für die Übernahme in digital erstellten Publikationen zu editieren und auszugeben.

Für die Ausgabe der fertigen Grafiken stehen folgende Formate zur Verfügung:

- pdf
- png
- svg
- R-Snippets einschließlich Datendatei

Studierende der Bibliothekswissenschaft





ALLTHATSTATS.COM

DATENVERARBEITUNG

AD-HOC- ZEITREIHEN- ANALYSE

Für die schnelle Datenanalyse „vor Ort“ hält ALLTHATSTATS den „Calculator“ bereit, der speziell für Rechenoperationen mit ganzen Zeitreihen konzipiert wurde:

- vordefinierte Funktionen
 - Lag
 - Gleitende Durchschnitte
 - Interpolation fehlender Werte
 - Prognosen
 - Berechnung der Differenz
 - Berechnung der Änderungsrate (durchschnittlich, stetig)
- allgemeine statistische Auswertungen (Min, Max, Mittelwert, Standardabweichung, Kovarianz)
- Zeitreihenrechner



ALLTHATSTATS.COM

DATENVERARBEITUNG

WATCHLISTE

Rechercheergebnisse können für eine wiederholte Verwendung, etwa bei Verfügbarkeit aktueller Datensammlungen, in der ALLTHATSTATS Watchliste gespeichert werden (-> My Account) und erspart Ihnen wiederholte, zeitaufwändige Datenrecherchen bereits erstellter Datenreports.

Eröffnen Sie hierzu Ihre persönliche Watchliste, um dort Ihre Rechercharbeit (direkt aus der Chart- oder Tabellenebene heraus) in Reports abzulegen:

- jederzeit auf aktuellem Datenstand abrufbar
- vorbereitet zur Übernahme in automatisierte Arbeitsabläufe und
- Weitergabe an MitarbeiterInnen/ StudentInnen

Beispiel: Stellen Sie die für Ihre Anwendungen benötigten Daten direkt auf der ALLTHATSTATS Plattform zusammen und legen Sie anschließend die Sammlungen als Reports in Ihrer Watchliste ab (z.B. „Ihr Report zur Volkswirtschaftlichen Gesamtrechnung“, „Ihr Report: Bevölkerungsstatistiken“, „Ihr Chemiemarkt-Report“).

Weitere Beispiele -> My Account



ALLTHATSTATS.COM

SERVICES

UPDATE- BENACHRICHTIGUNGEN

Hinterlegen Sie Ihre E-Mail auf Datenbankebene und AllThatStats informiert Sie automatisch bei Verfügbarkeit neuer/ aktueller Daten:

- öffnen Sie auf der jeweiligen Datenbankebene „notify when updated“
- geben Sie dort Ihre E-Mail Adresse an
- sobald Updates für diese Datenbank verfügbar sind, sendet ALLTHATSTATS automatisch eine Notiz an die hinterlegte E-Mail Adresse



ALLTHATSTATS.COM

SERVICES

UNTER-
STÜTZUNG

ALLTHATSTATS ergänzt die Zeitreihendatenbanken mit umfangreichen Informationen und Hilfswerkzeugen.

So werden alle Datenbanken durch ihre jeweiligen amtlichen Klassifizierungspläne, methodische Anmerkungen oder Fußnoten zu einzelnen Datenpunkten ergänzt.

Darüber hinaus bietet ALLTHATSTATS

- Handbücher, Tutorien und Videoeinführungen
- Zugriff auf alle einschlägigen Glossars der Datenquellen (z.B. OECD, Eurostat, EZB, IWF, UN)
- Spezialglossar zu häufig vorkommenden Abkürzungen in den Zeitreihenbeschreibungen
- Übersichtsartikel zu häufig angefragten Themen
- direkten Kontakt zum DSI-Support Team



ALLTHATSTATS.COM

STATISTIKEN KOMMUNIZIEREN

ALLTHATSTATS mobil*)

Optimiert für den direkten Zugriff - auch für den Einsatz auf mobilen Geräten -, können unter „Communicate“ Daten recherchiert und über Facebook, Twitter oder WhatsApp kommuniziert werden.

Erstellen Sie aktuelle Grafiken „on the fly“, um sie „vom Bildschirm herunter“ über Ihre Netzwerke zu verbreiten - unterstützt durch „intelligente“ Algorithmen zur „just-in-time“ Berechnung der Zeitreihenverfügbarkeit (vermeidet Recherchen, die wegen Nicht-Verfügbarkeit eines Indikators ins Leere laufen).

COMMUNICATE - DATEN GEGEN FAKE NEWS

Erstellen Sie faktenbasierte Grafiken zur sofortigen Verbreitung über Ihre Netzwerke in Facebook, Twitter oder WhatsApp:

- individuell editierbar
- mit Ausgabemöglichkeiten auch in Tabellen- oder hochauflösenden Grafikformaten
- einschließlich Zugriff auf Massive Data Analysis
- archivierbar unter -> My Account

*) in AllThatStatsNOW: „Communicate“ und weitere Werkzeuge und Anwendungen in der Beta-Phase, z.B. für „Big Data“ Entwicklungen (Massive Data Analysis) oder die Implementierung von Geoinformationssystemen (MAPS).

Beispiel

World Development Indicators

Source: World Bank, Washington.

Indicator

- GINI index (World Bank estimate) ✕

Reporting Country

- France ✕
- Finland ✕
- Spain ✕
- Norway ✕
- Poland ✕
- Japan ✕
- United States ✕
- United Kingdom ✕
- Germany ✕

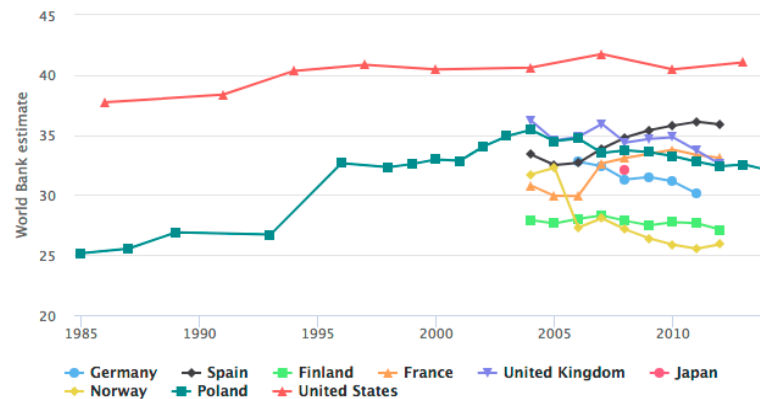
Chart

[Previous](#)

Periodicity: annual

Time Series [Ranking](#)

Indicator: Poverty / Income distribution / GINI index (World Bank estimate)



Source: World Bank, Washington

[SVG](#) [PNG](#) [Excel](#)

[Store & Edit](#) [Share](#)

["World Bank estimate"]

[Previous](#)

Step 3 of 3



ALLTHATSTATS.COM

MY ACCOUNT

Allen Lizenznehmern bietet ALLTHATSTATS mit My Account die Möglichkeit, eine unbegrenzte Anzahl privater Arbeitsbereiche mit separatem Login zu erstellen.

My Account ist Ihr persönlicher Arbeitsbereich, in dem alle Rechercheergebnisse abgelegt und erneut zugegriffen werden können:

- zur Speicherung und zum erneuten Abruf Ihrer ALLTHATSTATS Recherchen/Reports
- zur Speicherung und zum erneuten Abruf Ihrer ALLTHATSTATSNOW Grafiken

Wird einer der genannten Dienste ein erstes Mal aufgerufen, können Sie Ihr persönliches Konto direkt „vor Ort“ erstellen.

Beispiel

Eine Veranstaltung zum Thema „Altersarmutsgefährdung (65+) in Deutschland und Großbritannien“ möchte den Teilnehmern ausgewählte Datensätze der EU-SILK Sammlung online zugänglich machen (SILK: Statistics on Income and Living Conditions).

Die benötigten Daten werden zunächst über ALLTHATSTATS recherchiert - z.B. Themenschwerpunkt, Altersgruppe und Land – und aus den einschlägigen Datenbanken herausgefiltert:

Europäische Union – Tabellen nach Themen

- Bevölkerung
 - Einkommens- und Lebensbedingungen
 - Einkommensverteilung und monetäre Armut
 - Arbeitsarmut
 - Einkommensverteilung
 - Monetäre Armut

Jede Datenauswahl kann sofort in Ihrer Watchliste als Report gespeichert werden (alternativ auch kumuliert über die gesamte Recherche in einem einzigen Report).

Der Report kann als Excel-Datei exportiert und so allen Teilnehmern zur Verfügung gestellt werden. Alternativ ist auch der direkte Zugriff auf die automatisch durch ALLTHATSTATS aktuell gehaltenen Reports in der My Account Watchliste möglich und damit auch auf die ALLTHATSTATS Ressourcen (z.B. Grafik- und Analysewerkzeuge).



ALLTHATSTATS.COM

APPS

auf

- Google Play Store,
- App Store oder
- Windows Store



World Population Statistics
(App Store Titel:
Global Population Statistics)



Intra- and -Extra-EU Trade



National Accounts Statistics
Hinweis:
von Microsoft für China gesperrt



ALLTHATSTATS.COM

APPS

auf

- Google Play Store,
- App Store oder
- Windows Store



Housing Market Statistics



INFLATION
(Consumer Price Indices)



World COMM Prices
(World Commodity Prices)



ALLTHATSTATS.COM

AMAZON SKILL STATISTIKNETZ

„ALEXA FRAGE STATISTIKNETZ“

Mit diesem Sprachbefehl können Sie jetzt Statistiken auf Geräten wie AMAZON ECHO oder ECHO DOT abfragen.

Mit ALEXA STATISTIKNETZ hält DSI Data Service & Information bereits erste ausgewählte, aktuell über ALLTHATSTATS verfügbare Daten **ABRUFBEREIT**. Eine Liste mit Beispielen finden Sie auf der folgenden Seite.

In der Regel liest Alexa den jeweils aktuellsten Wert aus der Datenbank vor.

Hinweis: dieses Feature befindet sich in der Pilotphase. Änderungen/ Erweiterungen werden zeitnah auf ALLTHATSTATS dokumentiert.

ALEXA STATISTIK Kommandos

Zunächst muß die StatistikNetz-Skill im Amazon Skill Store geladen werden.

Aktivierungsbefehl: „Alexa Skill StatistikNetz aktivieren“

Beispiele

Für G20 Länder:

- ALEXA frage StatistikNetz: wie hoch ist die Inflationsrate in der Türkei?
- ALEXA frage StatistikNetz: wie hoch ist die Arbeitslosenquote in Frankreich?
- ALEXA frage StatistikNetz: wie viele Einwohner hat Griechenland?
- ALEXA frage StatistikNetz: wie viele Asylbewerber gibt es in Deutschland?
- ALEXA frage StatistikNetz: wie viele Verkehrstote gibt es in Italien?

Nur für Deutschland:

ALEXA frage StatistikNetz: wie hoch ist die Lebenserwartung mit 50?

ALEXA frage StatistikNetz: wie viele Straftaten werden begangen?



ALLTHATSTATS.COM

LIZENZEN

ALLTHATSTATS-Lizenzen sind individuell auf die gewünschte Nutzung zugeschnitten (z.B. Unternehmens-, Campuslizenz oder Anzahl der potenziellen Nutzer).

Die Standardlizenz (Jahreslizenz über 12 Monate) umfaßt den IP gesteuerten Vollzugriff (auch VPN und Shibboleth), wahlweise ergänzt um individuelle Login-Daten via Nutzerkennung und Passwort:

- ALLTHATSTATS
- StatistikNetz/Campus Solution (preislich rabattierte ALLTHATSTATS-Lizenz für den Einsatz in nicht profitorientierten Organisationen, z.B. Hochschulen, öffentliche Bibliotheken und Ministerien)

Alle Lizenzen können ebenfalls im Abonnement oder im Rahmen eines Konsortiums erworben werden.



ALLTHATSTATS.COM

KONTAKT

DSI DATA SERVICE & INFORMATION GMBH

Xantener Str. 51a

D-47495 Rheinberg

Deutschland

dsi@dsidata.com

www.AllThatStats.com

www.StatistischeDaten.de

www.dsidata.com

Tel.: +49 2843 3220

Fax: +49 2843 3230